

# NEUE BÖRSE

SELNAU, ZÜRICH

---

**PROJEKT:**

Neue Börse Selnau, Zürich

---

**PROJEKTORT:**

CH-8001 Zürich, Schweiz

---

**ARCHITEKTEN:**

Weber Hofer Partner Architekten, Zürich

---

**ANFORDERUNGSPROFIL:**

Lichtlenkung, Beschattung, Fassadengestaltung  
und Energiekostenreduzierung

---

**DIE COLT-LÖSUNG:**

Bewegliche automatisch gesteuerte Glas-  
lamellen mit spezieller Bedruckung

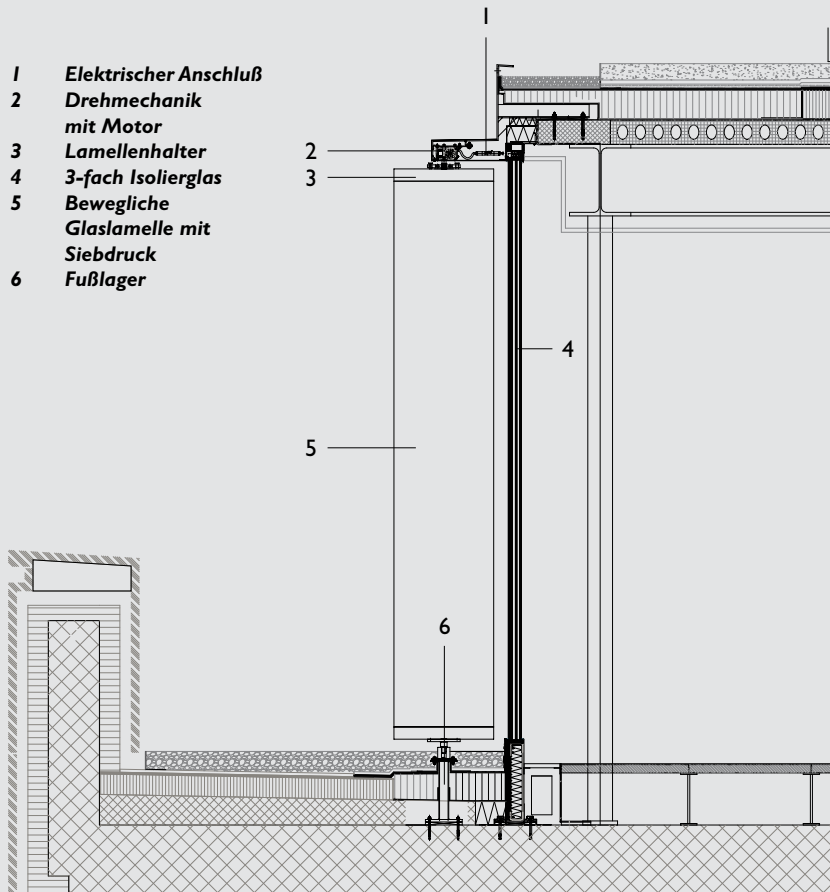
---

**COLT-PRODUKTE:**

Vertikale VSG-Glaslamellen mit Siebdruck  
(Punktraster) – Typ Shadoglass



Die Neue Börse Selnau (Zürich) wurde schwingvoll aufgestockt, bewegliche Glaslamellen umschließen das neue Attikageschoss, wie ein transparentes Band schmiegt sich die etwa drei Meter hohe Lamellenanlage um die außergewöhnliche Gebäudeform.



- 1 Elektrischer Anschluß
- 2 Drehmechanik mit Motor
- 3 Lamellenhalter
- 4 3-fach Isolierglas
- 5 Bewegliche Glaslamelle mit Siebdruck
- 6 Fußlager

Schnittzeichnung

Das Architekturbüro Weber + Hofer aus Zürich griff mit dieser neuen sechsten Etage die geometrische Grundstruktur des Gebäudes auf. Weil die Planer die gesamte Etage leicht von der bestehenden Gebäudeflucht zurücksetzten, entstand dennoch ein ganz eigenständiger Gebäudeteil. Der Clou dabei ist die vorgesetzte Lamellenanlage, deren Einzelelemente sich mit dem Sonnenstand bewegen. Durch diese Bewegung – und durch die Bronzefarbe der Lamellen, die sich in Struktur und Farbe in den Natursteinen der unteren Gebäudeetagen wiederfindet – gewinnt das Dachgeschoss gleichermaßen an Lebendigkeit und Eleganz.

Die Lamellen sind alle 2,90 Meter hoch und etwa 50 cm breit. Sie bestehen aus Verbund-sicherheitsglas (reines Weissglas, VSG 2x12mm TVG) und liegen bündig auf Aluminiumprofilen. Die Glaslamellen wurden im Siebdruckverfahren perlbeige bedruckt. Der Bedruckungsgrad (78 Prozent) sowie das Punktraster (Durchmesser 12 mm) sorgen für eine optimale Durchsicht von innen nach außen und gleichzeitig für einen effektiven Schutz vor direkter Sonneneinstrahlung. Tagsüber gelangt ausreichend Tageslicht in die Innenräume – sie werden als Büros genutzt – was sich positiv auf den Wohlfühlfaktor auswirkt (Bild: Ausblick aus einem Büro).



Die Lamellenanlage an der Neuen Börse Selnau (Zürich) ist ein anschauliches Beispiel dafür, wie funktionaler und effektiver Sonnenschutz zu einem wesentlichen Gestaltungselement einer sehr individuellen und anspruchsvollen Architektur werden kann.



Der massive Baukörper wurde um Geschoss aufgestockt, der Aufbau ist elegant und hell.